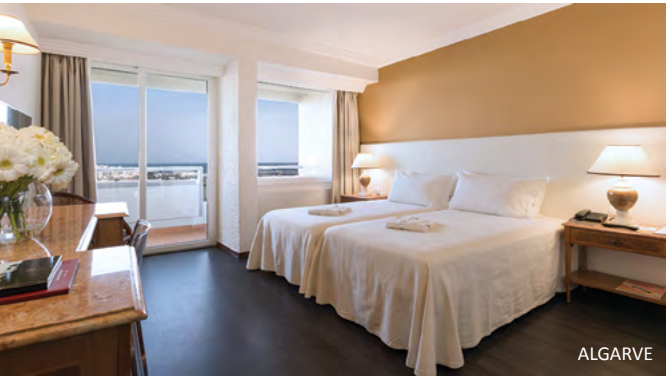


LISBOA



ALGARVE



MADEIRA



BRASIL



ALGARVE - BRASIL



Dom Pedro
Hotels & Golf Collection[®]
PORTUGAL - BRASIL

Welcome to
Dom Pedro Hotels & Golf Collection®

“Creating new stories everyday”

Terraço da Suite Presidencial - Presidential Suite Terrace



LISBOA - PORTUGAL

Lisboa é a cidade perfeita para momentos a dois ou em família. Entre passeios, visitas a museus e monumentos históricos, a capital portuguesa oferece múltiplas atrações culturais onde a tradição se cruza com a modernidade.

O hotel está situado no centro da cidade, em frente ao Amoreiras Shopping Center e próximo do Marquês de Pombal e da Avenida da Liberdade, ideal para quem visita a capital em lazer ou negócios.

Os quartos são espaçosos, as suites elegantes e a luxuosa suite presidencial tem uma vista soberba sobre a cidade, o rio Tejo e o Castelo de São Jorge. Dispomos ainda de um leque de serviços para a realização de congressos, eventos ou reuniões.

Sugerimos uma das referências de gastronomia italiana, o Restaurante “Il Gattopardo”, ou o Bistrot “Le Café” com gastronomia tradicional portuguesa.

Para recarregar energias, convidamo-lo ainda a visitar o nosso SPA Aque, onde encontrará piscina interior com cromoterapia, sauna, jacuzzi, banho turco e salas de tratamento. Se preferir exercício físico, temos um fitness center totalmente equipado.

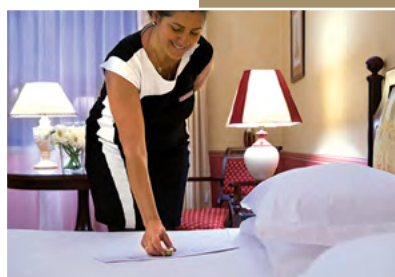
Lisbon is the perfect city for couples or families. Among sightseeing, visiting museums or historical monuments, the capital of Portugal offers a wide variety of cultural attractions where tradition meets modernity.

The hotel is located in the city center, facing the Amoreiras Shopping Center and near Marquês de Pombal and Avenida da Liberdade. A perfect choice for those visiting the capital for business or leisure.

With spacious rooms, elegant suites and a luxurious presidential suite, the hotel has a superb view over the city, the Tagus river and the Castle of St. George. We also offer a range of services for holding conferences, events or meetings.

We suggest one of the references of italian gastronomy, the “Il Gattopardo” Ristorante, or the “Le Café” Bistrot with traditional portuguese cuisine.

To recharge your energies, we also invite you to visit our SPA Aque, where you will find an indoor pool with chromotherapy, sauna, jacuzzi, Turkish bath and treatment rooms. If you prefer doing exercise, we have a fully equipped fitness center.



Av. Eng. Duarte Pacheco, 24
1070-110 Lisboa - Portugal
T. +(351) 213 896 600
lisboa.booking@dompedro.com
www.dompedro.com

 /dompedrolisboa

 /dompedrohoteles



| 7 km do aeroporto

| 263 Quartos e suites

| Vista sobre Lisboa e rio Tejo

| WiFi gratuito

| Máquina de café & chá

| VIP Lounge

| Estacionamento privativo com segurança e valet parking

| Restaurante italiano "Il Gattopardo"

| Restaurante de gastronomia portuguesa "Bistrot Le Café"

| Bares

| SPA com piscina interior

| Sauna e jacuzzi

| Banho Turco

| Salas de tratamento e massagem

| Fitness Center

| 16 Salas de reunião (maioria com luz natural)

| Salão Verdi com capacidade até 400 pessoas

| Business Center totalmente equipado

| 7 km from the airport

| 263 Rooms and suites

| Stunning view over the city and Tagus river

| Free WiFi

| Coffee maker and tea service

| VIP Lounge

| Private garage with security and valet parking

| Italian restaurant "Il Gattopardo"

| Restaurant with portuguese cuisine "Bistrot Le Café"

| Bars

| SPA with indoor swimming pool

| Sauna and jacuzzi

| Turkish bath

| Treatment and massage rooms

| Fitness Center

| 16 multi-purpose rooms (most with natural light)

| Verdi Ballroom with capacity up to 400 people

| Business Center fully equipped





VILAMOURA - ALGARVE - PORTUGAL

Localizado junto à praia, ao casino e à marina, o hotel Dom Pedro Vilamoura é a escolha perfeita para desfrutar do melhor clima, praia e gastronomia.

Decorados com elegância, os quartos são espaçosos e têm uma vista deslumbrante para o mar e para os jardins do hotel.

Visite o restaurante buffet “Oliva” com show cooking e experimente as mais deliciosas refeições repletas de sabores, com pratos nacionais e alguns com inspiração internacional.

Aproveite ainda mais a sua estadia no SPA Aqueae com sauna, jacuzzi, piscina interior com cromoterapia, salas de tratamento e ginásio.

Na praia da Marina, sente-se na esplanada do Búzios Beach Club, para uma pausa de pequeno-almoço inglês ou almoço e jantar para apreciar o que de melhor o mar tem para lhe oferecer.

Conheça ainda os nossos campos de golfe situados em Vilamoura, com acesso a tarifas e condições especiais para os hóspedes e um serviço gratuito de shuttle bus.

Located close to the beach, casino and marina, the Dom Pedro Vilamoura hotel is the perfect choice to enjoy the best climate, beach and gastronomy.

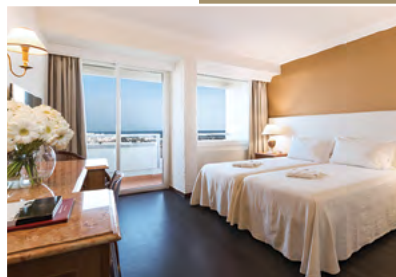
Decorated with elegance, the rooms are spacious and have a breathtaking view over the sea and the hotel gardens.

Visit the “Oliva” buffet restaurant with show cooking and try the most delicious meals full of flavors, with national dishes and some with international inspiration.

Make the most of your stay at the SPA Aqueae with sauna, jacuzzi, indoor pool with chromotherapy, treatment rooms and gym.

On Marina beach, sit on the terrace of Búzios Beach Club for an english breakfast break or lunch and dinner to enjoy the best of the sea to offer you.

Get to know our golf courses in Vilamoura, with access to special rates and conditions for guests and a free shuttle bus service.



Rua Atlântico Vilamoura
8125-478 Quarteira - Algarve, Portugal
T.+351 289 300 700
vilamoura.booking@dompoko.com
www.dompoko.com

 /dompokovilamoura

 /dompokohotels



| 23 km do aeroporto
| 100 m da praia da Marina

| 266 Quartos
| WiFi gratuito
| Restaurante e bar
| Piscina para adultos e crianças
| Parque infantil
| Kid's Club

| SPA com piscina interior
| Sauna e jacuzzi
| Salas de tratamento e massagem
| Ginásio

| Golf desk
| Campos de ténis, voleibol, basquetebol e futebol
| Apoio de praia com colmos e espreguiçadeiras
| Restaurante e bar de praia

| Salas de reunião com capacidade até 80 pessoas
| Centro de congressos com capacidade até 450 pessoas

| 23 km from the airport
| 100 m from the Marina beach

| 266 Rooms
| Free WiFi
| Restaurant and bar
| Swimming pool for adults and children
| Children's playground
| Kid's Club

| SPA with indoor swimming pool
| Sauna and jacuzzi
| Treatment and massage rooms
| Studio gym

| Golf desk
| Tennis, volleyball, basketball and football courts
| Beach thatched umbrellas and loungers
| Restaurant and bar by the beach

| Meeting rooms with capacity up to 80 people
| Conference center with capacity up to 450 people





VILAMOURA - ALGARVE - PORTUGAL

Recentemente remodelado, o Dom Pedro Marina é um moderno e acolhedor hotel com uma localização privilegiada e uma vista única para o oceano Atlântico e para a marina de Vilamoura.

Aprecie as maravilhosas vistas das varandas dos quartos ou deixe-se encantar pelas luxuosas suites com jacuzzi privativo no terraço.

O espaço exterior resulta numa combinação perfeita entre o jardim, as piscinas e o Ristorante “Da Pietro”, que recria o ambiente típico de uma pequena trattoria italiana.

Aproveite ainda mais a sua estadia e desfrute das piscinas exteriores do hotel ou visite o SPA Aqueae do hotel Dom Pedro Vilamoura para momentos de tranquilidade e relaxamento.

Na praia da Marina, sente-se na esplanada do Búzios Beach Club, para uma pausa de pequeno-almoço inglês ou almoço e jantar.

Conheça também os nossos campos de golfe situados em Vilamoura, com acesso a tarifas e condições especiais para os hóspedes e um serviço gratuito de shuttle bus.

Recently refurbished, Dom Pedro Marina is a modern and welcoming hotel with a privileged location and a unique view of the Atlantic ocean and the marina of Vilamoura.

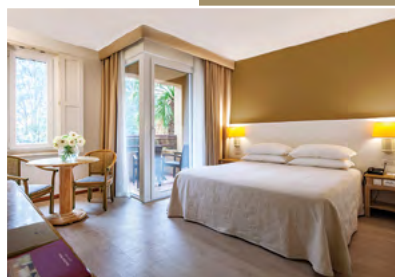
Enjoy the wonderful views from the balconies of the rooms or be enchanted by the luxurious suites with private jacuzzi on the terrace.

The outdoor space results in a perfect combination of the garden, the swimming pools and the “Da Pietro” Ristorante, which recreates the typical atmosphere of a small italian trattoria.

Make the most of your stay and enjoy the outdoor swimming pools of the hotel or visit the SPA Aqueae of the Dom Pedro Vilamoura hotel for moments of tranquility and relaxing.

On Marina beach, sit on the terrace of Búzios Beach Club for an english breakfast break or lunch and dinner.

Get to know our golf courses in Vilamoura, with access to special rates and conditions for guests and a free shuttle bus service.



Avenida Tivoli, Lote H4 Vilamoura
8125-410 Quarteira - Algarve, Portugal
T.+351 289 300 780
marina.booking@dompedro.com
www.dompedro.com

 /dompedromarina

 /dompedrohoteles



| 23 km do aeroporto
| 150 m da praia da Marina

| 101 Quartos com varanda
| 50 Suites com amplos terraços
| 4 Suites com terraço e jacuzzi
| WiFi gratuito
| Restaurante e bar
| Piscina exterior para adultos e crianças
| Massagens (zona piscina) nos meses de Verão

| Sala de jogos
| Golf desk
| Apoio de praia com espreguiçadeiras
| Restaurante e bar de praia

| 6 Salas de reunião com capacidade até 150 pessoas
| Centro de congressos com capacidade até 450 pessoas

SPA AQUAE - DOM PEDRO VILAMOURA

| Piscina interior
| Sauna e jacuzzi
| Salas de tratamento e massagem
| Ginásio

| 23 km from the airport
| 150 m from the Marina beach

| 101 Rooms with balcony
| 50 Suites with ample terraces
| 4 Suites with terrace and jacuzzi
| Free WiFi
| Restaurant and bar
| Outdoor swimming pool and children's pool
| Messages by the pool (only on summer months)

| Games room
| Golf desk
| Beach thatched umbrellas and loungers
| Beach restaurant and bar

| 6 Meeting rooms with capacity up to 150 people
| Congress center with capacity up to 450 people

SPA AQUAE - DOM PEDRO VILAMOURA

| Indoor swimming pool
| Sauna and jacuzzi
| Treatment and massage rooms
| Studio gym



**VILAMOURA - ALGARVE - PORTUGAL**

A excelente localização no centro de Vilamoura, em frente ao casino e próximo da marina, permite descobrir facilmente todas as atrações locais, bares, esplanadas, discotecas, restaurantes e lojas.

O Dom Pedro Portobelo dispõe de estúdios, apartamentos T1 com kitchenette e apartamentos T2 com cozinha equipada. Todos eles espaçosos, com varanda privativa e a maioria com vista para o mar. Um lugar repleto de diversão, descanso e puro prazer, com piscina exterior para adultos e outra em separado para crianças.

O hotel dispõe ainda de um bar e um restaurante de gastronomia tradicional portuguesa e italiana, muito diversificada, à base de produtos frescos e confecionados no momento.

Na praia da Marina, sente-se na esplanada do Búzios Beach Club, para uma pausa de pequeno-almoço inglês ou almoço e jantar.

Conheça também os nossos campos de golfe situados em Vilamoura, com acesso a tarifas e condições especiais para os hóspedes e um serviço gratuito de shuttle bus.

The excellent location in the Vilamoura's center, facing the casino and near the marina, allows you to easily discover all local attractions, bars, outdoor terraces, discos, restaurants and shops.

Dom Pedro Portobelo offers studios, one bedroom apartments with kitchenette and two bedroom apartments with fully equipped kitchen. All of them are spacious, with private balcony and most with sea view.

A place full of fun, rest and pure pleasure, with an outdoor swimming pool for adults and one another separated for children.

The hotel also has a bar and a restaurant with traditional portuguese and italian gastronomy, very diversified and based on freshly made products.

On Marina beach, sit on the terrace of Búzios Beach Club for an english breakfast break or lunch and dinner.

Get to know our golf courses in Vilamoura, with access to special rates and conditions for guests and a free shuttle bus service.



Avenida Tivoli, Lote H5 Vilamoura
8125-410 Quarteira - Algarve, Portugal
T.+351 289 381 100
portobelo.booking@dompoko.com
www.dompoko.com

 /dompokohotels

 /dompokohotels



| 23 km do aeroporto

- | 138 Apartamentos
- | Piscina para adultos
- | Piscina para crianças
- | Recepção 24h
- | WiFi gratuito
- | Estacionamento gratuito

- | Sala de jogos
- | Golf Desk
- | Apoio de praia com colmos e espreguiçadeiras
- | Bar e restaurante de praia

| Centro de congressos com capacidade até 450 pessoas

SPA AQUAE - DOM PEDRO VILAMOURA

- | Piscina interior
- | Sauna e jacuzzi
- | Salas de tratamento e massagem
- | Ginásio

| 23 km from the airport

- | 138 Apartments
- | Adult swimming pool
- | Children's swimming pool
- | 24-hour reception service
- | Free WiFi
- | Free parking

- | Games room
- | Golf Desk
- | Beach facilities
- | Beach Bar and Restaurant

| Congress center with capacity up to 450 people

SPA AQUAE - DOM PEDRO VILAMOURA

- | Indoor swimming pool
- | Sauna and jacuzzi
- | Treatment and massage rooms
- | Studio gym





**Dom Pedro
Victoria**

GOLF COURSE - VILAMOURA

Considerado um dos melhores e mais desafiantes campos de golfe da Europa, o Dom Pedro Victoria Golf Course foi o projeto de golfe mais ambicioso de sempre realizado em Portugal.

Este campo, cuja área é de cerca de 90 hectares e o comprimento de 6.651 metros, é um “championship signature course” Par 72 que foi desenhado pelo lendário Arnold Palmer.

Nenhum esforço foi poupado na preservação tanto das zonas húmidas existentes como da vegetação autóctone, por exemplo alfarrobeiras, oliveiras e amendoeiras. Os vários lagos, que ocupam uma superfície de espelho de água com cerca de 13 hectares, funcionam ainda como reservatório para a rega.

Neste campo destacam-se os 5 ou 6 *tees* por buraco, *fairways* largos e ondulantes, extensos obstáculos de água e *bunkers* bem posicionados. Outro dos atrativos é o excepcional campo de treino e o *putting green* com uma generosa área de cerca de 2.500 m².

O Dom Pedro Victoria Golf Course foi anfitrião do “World Cup Championship” em 2005 e tem sido desde 2007 do “Portugal Masters”.

At the time of creation, the Dom Pedro Victoria Golf Course was hailed as the most ambitious golf project Portugal had ever witnessed. Designed by true golfing legend, Arnold Palmer, there is absolutely no doubt that it has lived up to that lofty billing. Covering some 90 hectares, the venue encompasses one of the most complete golf complexes in Europe, and features an exceptional driving range and a putting green of some 2,500 m². All of this has made it the obvious venue of choice for many of the top international tournaments to visit Portugal in recent times. Indeed, it has served as host to the Portugal Masters on every occasion since 2007, while the World Cup Championship was staged there in 2005.

The Par-72 Championship layout, measuring 6,651 meters (7,273 yards) from the back tees, incorporates and has ensured the preservation of natural wetlands on-site, as well as the typical vegetation of carob, olive and almond trees. A significant proportion of Victoria’s acreage is occupied by lakes, forming hazards to be avoided but which also have a strategic purpose in providing reservoirs for irrigation.

A number of teeing options on each hole (often as many as six are offered), accompanied by wide but undulating fairways, provide a fair test of golf, although water and cleverly-positioned bunkers pose a constant threat.



Caminho da Fonte do Ulme
8125-406 Vilamoura
T.+(351) 289 320 100
victoria@dompedrogolf.com
www.dompedrogolf.com

 /dompedrogolf

 /dompedrogolf



DESCRIÇÃO DO CAMPO

Nº de Buracos: 18

Comprimento: 6.651 metros

PAR: 72

Course Rating: 74,6 | Slope Rating: 139

Arquiteto: Arnold Palmer | Abertura: 2004

Saídas: a cada 10 minutos

Necessário certificado *handicap*

Handicap máximo permitido: M – 28 | F – 36

Só é permitida a utilização de *softspikes*.

VARIEDADE DA RELVA

Greens: Bentgrass (L93 e 007) e poa annua

Roughs: Common Bermuda

Tees e Fairways: Bermuda Tifton 419 com Rye Grass

Surrounds: Ryegrass (Lolium Perenne)

SERVIÇOS DISPONÍVEIS

- Golf Shop
- Restaurante/Bar & Buggie Bar
- WiFi Gratuito & Valet Service
- Putting Green, Chipping Area, Campo de Treino
- Profissional de Golfe

COURSE DESCRIPTION

No Holes: 18

Length: 6.651 meters

PAR: 72

Course Rating: 74,6 | Slope Rating: 139

Architect: Arnold Palmer | Opening: 2004

Teeing off times: every 10 minutes

Handicap certificate is required

Maximum Handicap allowed: M – 28 | F – 36

Only softspikes are allowed.

GREEN VARIETIES

Greens: Bentgrass (L93 and 007) and poa annua

Roughs: Common Bermuda

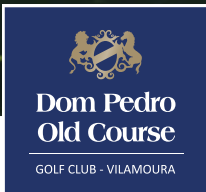
Tees and Fairways: Bermuda Tifton 419 with Rye Grass

Surrounds: Ryegrass (Lolium Perenne)

FACILITIES AVAILABLE

- Golf Shop
- Restaurant/Bar & Buggie Bar
- Free WiFi & Valet Service
- Putting Green, Chipping Area, Driving Range
- Golf Professional





Situado no coração de Vilamoura, o Dom Pedro Old Course Golf Club, um percurso de estilo Parkland desenhado por Frank Pennink, é um dos mais antigos campos de golfe da região e reconhecido em todo o mundo do golfe. Muitas vezes descrito como a “Grande Dama” do Algarve, serpenteia ao longo de imponentes pinheiros o seu principal desafio - ondulado suavemente em terreno natural.

O programa de modernização a que foi submetido preservou o seu magnífico layout para as gerações futuras, elevando o seu padrão de qualidade com a construção de um novo clubhouse e de uma nova área de *putting green*.

É, sem dúvida, um dos percursos portugueses mais conhecidos internacionalmente e que fica na memória de todos os que jogam, especialmente devido à excepcional integração do seu traçado na paisagem, composta maioritariamente por pinheiros, e ao correto aproveitamento da topografia do terreno.

Como em todos os percursos de golfe da Dom Pedro Hotels & Golf Collection, as práticas de proteção ambiental e da qualidade são estritamente respeitadas através de sistemas de gestão rigorosos, de acordo com as normas ISO 9001 e 14001.

Located in the heart of the Vilamoura seaside resort a mere 25-minute drive from Faro airport, this Frank Pennink designed parkland style layout is one of the oldest in the region and renowned across the golfing world.

Often described as the Grande Dame of Algarve courses, it meanders throughout impressive pine trees - the principal hazard - over gently undulating natural terrain. Although it opened in 1969, the course was completely renovated and modernised 27 years later although no major changes were made to the magnificent layout.

In addition to raising the Dom Pedro Old Course Golf Club to new heights of quality, an attractive clubhouse and adjacent putting green were also built at that time. The layout is timeless, pure Portuguese golf at its best. Full of charm and umbrella pine tree lined fairways, golfers are awarded for accuracy throughout the course, with the world class green design testing every player lucky enough to play here.



Volta do Medronho
8125-548 Vilamoura
T.+(351) 289 310 341
old.course@domepedrogolf.com
www.domepedrogolf.com

 /domepedrogolf

 /domepedrogolf



DESCRIÇÃO DO CAMPO

Nº de Buracos: 18

Comprimento: 6.254 metros

PAR: 73

Course Rating: 72,5 | Slope Rating: 138

Arquiteto: Frank Pennink | Abertura: 1969

Remodelado por: Martin Hawtree em 1996

Saídas: a cada 10 minutos

Necessário certificado *handicap*

Handicap máximo permitido: M – 28 | F – 36

Só é permitida a utilização de *softspikes*.

VARIEDADE DA RELVA

Greens: Bentgrass Providence e poa annua

Roughs: Lolium Perenne

Tees e Fairways: Bermuda Tifton 419

Surrounds: Lolium Perenne

SERVIÇOS DISPONÍVEIS

- Golf Shop
- Restaurante/Bar & Buggie Bar
- WiFi Gratuito & Valet Service
- *Putting Green*, Campo de Treino
- Profissional de Golfe

COURSE DESCRIPTION

No Holes: 18

Length: 6.254 meters

PAR: 73

Course Rating: 72,5 | Slope Rating: 138

Architect: Frank Pennink | Opening: 1969

Remodelled by: Martin Hawtree em 1996

Teeing off times: every 10 minutes

Handicap certificate is required

Maximum Handicap allowed: M – 28 | F – 36

Only softspikes are allowed.

GREEN VARIETIES

Greens: Bentgrass Providence and poa annua

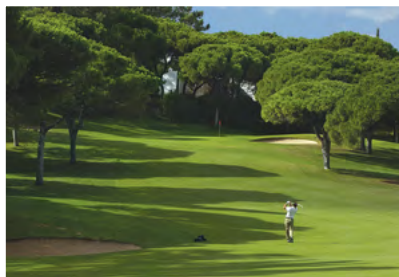
Roughs: Lolium Perenne

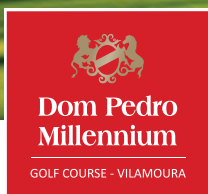
Tees and Fairways: Bermuda Tifton 419

Surrounds: Lolium Perenne

FACILITIES AVAILABLE

- Golf Shop
- Restaurant/Bar & Buggie Bar
- Free WiFi & Valet Service
- Putting Green, Driving Range
- Golf Professional





O Dom Pedro Millennium Golf Course, um excepcional Par 72, foi inaugurado no ano de 2000, embora os segundos nove buracos, à data completamente remodelados, já faziam parte dos originais 27 buracos do Dom Pedro Laguna Golf Course e tinham sido concluídos com a sua configuração original uma década antes.

A remodelação dos existentes e a construção dos novos nove buracos foi da responsabilidade do famoso arquiteto de golfe inglês, Martin Hawtree.

É um percurso inserido num cenário de grande beleza, particularmente aberto, embora alguns buracos (do 3º ao 7º) serpenteiem por entre pinheiros e áreas de terreno intocadas.

Na área mais arborizada, os *fairways* são mais estreitos e exigem maior precisão no jogo, enquanto o restante percurso tem uma paisagem enriquecida por lagos nos buracos 4, 6, 13, 17 e 18.

Boasting a unique position within the Vilamoura portfolio, it is often asserted that the creation of the Dom Pedro Millennium Golf Course was pivotal in cementing the status of this region as one of Europe's most-visited and best-loved for golf.

Opened in the year 2000 - comprising nine brand new holes and a refurbished inward half which had previously formed part of the original 27-hole Dom Pedro Laguna Golf Course - this is a more open course than its neighbours, although holes 3-7 are designed in the traditional Algarvian mode, meandering through the towering pines.

For many, this stretch bears a resemblance to the fairways of the Dom Pedro Old Course Golf Club and the Dom Pedro Pinhal Golf Course, where landing areas grow narrower, requiring greater accuracy. A number of lakes, particularly interesting on 17 and 18, enrich the remaining holes of the Dom Pedro Millennium Golf Course, providing some great risk and reward golf scenarios.

The course offers a true blend of classic and modern golf course design, providing a great fair test of golf for all abilities.



Caminho da Fonte do Ulme
8125-406 Vilamoura
T.+(351) 289 310 188
millennium@dompedrogolf.com
www.dompedrogolf.com

 /dompedrogolf

 /dompedrogolf



DESCRIÇÃO DO CAMPO

Nº de Buracos: 18

Comprimento: 6.176 metros

PAR: 72

Course Rating: 71,9 | Slope Rating: 125

Arquiteto: Martin Hawtree | Abertura: 2000

Saídas: a cada 9 minutos

Necessário certificado *handicap*

Handicap máximo permitido: M – 28 | F – 36

Só é permitida a utilização de *softspikes*.

VARIEDADE DA RELVA

Greens: Bentgrass Penn A4 e poa annua

Roughs: Mix Common Bermuda/ Tall Fescue / Lolium Perenne

Tees e Fairways: Bermuda Tifton 419 com Lolium Perenne / Bermuda Tifton 419

Surrounds: Mix Lolium Perenne

SERVIÇOS DISPONÍVEIS

- Golf Shop
- Restaurante/Bar & Buggie Bar
- WiFi Gratuito
- *Putting Green, Chipping Area, Campo de Treino*
- Profissional de Golfe

COURSE DESCRIPTION

No Holes: 18

Length: 6.176 meters

PAR: 72

Course Rating: 71,9 | Slope Rating: 125

Architect: Martin Hawtree | Opening: 2000

Teeing off times: every 9 minutes

Handicap certificate is required

Maximum handicap allowed: M – 28 | F – 36

Only softspikes are allowed.

GREEN VARIETIES

Greens: Bentgrass Penn A4 and poa annua

Roughs: Mix Common Bermuda/ Tall Fescue / Lolium Perenne

Tees and Fairways: Bermuda Tifton 419 with Lolium Perenne / Bermuda Tifton 419

Surrounds: Mix Lolium Perenne

FACILITIES AVAILABLE

- Golf Shop
- Restaurant/Bar & Buggie Bar
- Free WiFi
- *Putting Green, Chipping Area, Driving Range*
- Golf Professional





Inaugurado em 1976, o Dom Pedro Pinhal Golf Course foi o segundo campo de golfe construído em Vilamoura, originalmente concebido e projetado por Frank Pennink, o mesmo arquiteto do Dom Pedro Old Course Golf Club.

Diversos melhoramentos foram feitos ao longo dos anos, tendo sido o de Robert Trent Jones Sr. em 1985 o mais significativo. O primeiro conjunto de 9 buracos serpenteia por entre pinheiros bravos, enquanto os segundos 9 retornam em campo aberto e leve declive ascendente, proporcionando fabulosas vistas para o mar. O terreno é coberto com numerosos pinheiros que enquadram muitos dos *fairways*, destacando-se alguns deles mesmo no meio dos *fairways* ou perto dos *greens*, sendo um verdadeiro teste à perícia do jogador. Lagos e uma linha de água entram em jogo em cinco buracos, mas não são ameaças graves para os golfistas menos experientes. Para acompanhar os avanços técnicos dos equipamentos do jogo, vários buracos foram recentemente aumentados e o percurso Par 72 agora mede 6.353 metros a partir das marcas brancas.

A clubhouse foi renovada e modernizada no virar do milénio, tornando possível desfrutar da grande varanda do mesmo uma vista panorâmica sobre o excelente campo de prática e de jogo curto.

The Dom Pedro Pinhal Golf Course was the second one built in Vilamoura and inaugurated in 1976, having originally been designed by Frank Pennink, the architect of the nearby Dom Pedro Old Course Golf Club.

Several refinements were incorporated over the years, the most significant one by Robert Trent Jones Sr. in 1985. The course is typified by rolling parkland terrain covered with numerous umbrella and Atlantic pines that line many of the fairways and a few that even stand out on fairways or near greens. Ponds and a stream come into play on five holes but are not serious threats to the above-average golfer. To keep up with modern technical advances in clubs and balls, several holes have recently been lengthened and the par-72 course now measures 6,353 meters off the white tee markers.

The clubhouse was completely renovated and modernised at the turn of the millennium and from the large verandah one can enjoy a panoramic view over the excellent driving range and practice facilities.



Rua da Torre D'Água
8125-467, Vilamoura
T.+(351) 289 310 390
pinhal@dompedrogolf.com
www.dompedrogolf.com

 /dompedrogolf

 /dompedrogolf



DESCRIÇÃO DO CAMPO

Nº de Buracos: 18

Comprimento: 6.353 metros

PAR: 72

Course Rating: 73,7 | Slope Rating: 132

Arquiteto: Frank Pennink | Abertura: 1976

Saídas: a cada 9 minutos

Necessário certificado *handicap*

Handicap máximo permitido: M – 28 | F – 36

Só é permitida a utilização de *softspikes*.

VARIEDADE DA RELVA

Greens: Bentgrass Pennncross e poa annua

Roughs: Lollium Perenne

Tees e Fairways: Bermuda Tifton 419 com Lollium Perenne /

Bermuda Tifton 419 e Native Paspalum

Surrounds: Lollium Perenne

SERVIÇOS DISPONÍVEIS

- Golf Shop
- Restaurante/Bar & Bar de Campo
- WiFi Gratuito
- *Putting Green, Chipping Area, Campo de Treino*
- Profissional de Golfe

COURSE DESCRIPTION

No Holes: 18

Length: 6.353 meters

PAR: 72

Course Rating: 73,7 | Slope Rating: 132

Architect: Frank Pennink | Opening: 1976

Teeing off times: every 9 minutes

Handicap cerificated is required

Maximum handicap allowed: M – 28 | F – 36

Only softspikes are allowed.

GREEN VARIETIES

Greens: Bentgrass Pennncross and poa annua

Roughs: Lollium Perenne

Tees and Fairways: Bermuda Tifton 419 with Lollium Perenne /

Bermuda Tifton 419 and Native Paspalum

Surrounds: Lollium Perenne

FACILITIES AVAILABLE

- Golf Shop
- Restaurant/Bar & Half Way Bar
- Free WiFi
- *Putting Green, Chipping Area, Driving Range*
- Golf Professional





O Dom Pedro Laguna Golf Course situa-se num terreno relativamente plano e aberto, com muitos obstáculos de água e poucas árvores.

É consideravelmente diferente dos outros percursos no empreendimento e muitos dos seus buracos transmitem um ambiente de *links*.

O arquiteto norte-americano Joseph Lee foi o responsável pelo desenho deste campo, cuja abertura foi em 1990. O campo conta com 18 buracos que oferecem diferentes e variadas condições de jogo, uma característica típica no traço do seu autor.

Este campo tem sido objeto de melhorias contínuas ao longo dos anos e partilha um grande e acolhedor clubhouse com o vizinho Dom Pedro Millennium Golf Course.

A singularidade e modernidade do seu design revelam-se no posicionamento estratégico de *bunkers* e obstáculos de água, que requerem todos eles bastante perícia de jogo.

The Dom Pedro Laguna Golf Course has earned a reputation as being a somewhat unique offering within the Vilamoura golf portfolio. While it has many water hazards, it truly finds its individuality in the number of holes which convey characteristics of a traditional costal links layout. Again, great care was taken in the design to offer a challenge for all levels of golfer.

American golf course architect Joseph Lee was given the responsibility for setting out the Dom Pedro Laguna Golf Course over low-lying coastal terrain and in this setting was able to establish 18 holes which provide a wide variety of playing conditions.

The course has been continually improved since the first ball was struck in 1990, although it retains the appeals of a modern test of golf, through strategic positioning of bunkers and many water obstacles. The Dom Pedro Laguna Golf Course shares a well-proportioned and welcoming clubhouse with the neighbouring Dom Pedro Millennium Golf Course.



Caminho da Fonte do Ulme
8125-406, Vilamoura
T.+(351) 289 310 180
laguna@dompokgolf.com
www.dompokgolf.com

 /dompokgolf

 /dompokgolf



DESCRIÇÃO DO CAMPO

Nº de Buracos: 18

Comprimento: 6.121 metros

PAR: 72

Course Rating: 72,6 | Slope Rating: 133

Arquitecto: Joseh Lee | Abertura: 1990

Saídas: cada 9 minutos

Necessário certificado *handicap*

Handicap máximo permitido: M – 28 | F – 36

Só é permitida a utilização de *softspikes*.

VARIEDADE DA RELVA

Greens: Bentgrass Pennncross e poa annua

Roughs: Mix Common Bermuda/ Tall Fescue / Lollium Perenne

Tees e Fairways: Bermuda Tifton 419 e Native Paspalum

Surrounds: Lollium Perenne e Native Paspalum

SERVIÇOS DISPONÍVEIS

- Golf Shop
- Restaurante/Bar & Buggie Bar
- WiFi Gratuito
- *Putting Green*, *Chipping Area*, Campo de Treino
- Profissional de Golfe

COURSE DESCRIPTION

No Hole: 18

Length: 6.121 meters

PAR: 72

Course Rating: 72,6 | Slope Rating: 133

Architect: Joseh Lee | Opening: 1990

Teeing off times: every 9 minutes

Handicap certificate is required

Maximum handicap allowed: M – 28 | F – 36

Only softspikes are allowed.

GREEN VARIETIES

Greens: Bentgrass Pennncross and poa annua

Roughs: Mix Common Bermuda/ Tall Fescue / Lollium Perenne

Tees and Fairways: Bermuda Tifton 419 and Native Paspalum

Surrounds: Lollium Perenne and Native Paspalum

FACILITIES AVAILABLE

- Golf Shop
- Restaurant/Bar & Buggie Bar
- Free WiFi
- *Putting Green*, *Chipping Area*, *Driving Range*
- Golf Professional





VILAMOURA - ALGARVE - PORTUGAL

Restaurante The Old Course Golf Club

Este restaurante fica localizado no clubhouse do espetacular e único Dom Pedro Old Course Golf Club em Vilamoura. Caraterizado por ter um estilo inglês, este restaurante está inserido na natureza com vista para o *putting green*, buraco de saída e *green* nº 5, rodeado por pinheiros e pela paisagem atlântica.

A oferta gastronómica baseia-se na cozinha internacional e portuguesa, com opções tanto para o pequeno-almoço como para o almoço e jantar. Este é o local certo quer para um convívio entre amigos, adeptos e desportistas da modalidade, quer para uma refeição informal.

Restaurante Pinhal Golf Course

Este restaurante localiza-se no clubhouse do Dom Pedro Pinhal Golf Course em Vilamoura. Com uma decoração moderna e atual e uma vista para o *driving range*, o restaurante enquadra-se num misto de floresta e de ambiente urbano.

Num ambiente descontraído e agradável, o restaurante serve refeições de cozinha tradicional portuguesa e internacional, tanto para o pequeno-almoço como para o almoço e jantar.

The Old Course Golf Club Restaurant

This restaurant is located in the clubhouse of the unique Dom Pedro The Old Course Golf Club in Vilamoura. This english style restaurant is set in nature with views of the putting green, tee and No. 5 green, surrounded by pine trees and the Atlantic landscape.

The gastronomic offer is based on international and portuguese cuisine, with options for breakfast, lunch and dinner. This is the right place for a social gathering between friends, supporters and sportsmen, or for an informal meal.

Pinhal Golf Course Restaurant

This restaurant is located in the Dom Pedro Pinhal Golf Course clubhouse in Vilamoura. With modern and contemporary decoration and a view of the driving range, the restaurant fits into a mix of forest and urban environment.

In a relaxed and pleasant atmosphere, the restaurant serves traditional portuguese and international cuisine, not only for breakfast but also for lunch and dinner.



The Old Course Golf Club

Volta do Medronho 8125-548, Vilamoura

Pinhal Golf Course

Rua da Torre D'Água 8125-467, Vilamoura

T.+(351) 289 310 333

booking@dompedrogolf.com

www.dompedrogolf.com

 /dompedrogolf

 /dompedrogolf



RESTAURANTE THE OLD COURSE GOLF CLUB

| 3 km da Marina Internacional de Vilamoura

| Gastronomia portuguesa e internacional

| Sala interior com capacidade para 48 pessoas
| Esplanada com capacidade para 72 pessoas
| Capacidade máxima para eventos até 120 pessoas

| WiFi gratuito
| Estacionamento

RESTAURANT THE OLD COURSE GOLF CLUB

| 3 km from the Vilamoura International Marina

| Portuguese and international cuisine

| The restaurant has capacity for 48 people
| The terrace has capacity for 72 people
| Maximum capacity for events up to 120 people

| Free WiFi
| Free parking

RESTAURANTE PINHAL GOLF COURSE

| 2,5 km da Marina Internacional de Vilamoura

| Gastronomia portuguesa e internacional

| Sala com capacidade até 100 pessoas
| Esplanada com capacidade até 120 pessoas
| Capacidade máxima para eventos até 120 pessoas

| WiFi gratuito
| Estacionamento

RESTAURANT PINHAL GOLF COURSE

| 2,5 km from the Vilamoura International Marina

| Portuguese and international cuisine

| The restaurant has capacity for 60 people
| The terrace has capacity for 50 people
| Maximum capacity for events up to 110 people

| Free WiFi
| Parking





BÚZIOS Beach Club

by DOM PEDRO HOTELS

Vilamoura - Algarve

A sua visita a Vilamoura não será a mesma se não passar pelo Búzios Beach Club by Dom Pedro Hotels, o nosso restaurante e bar de praia, situado na Praia da Marina de Vilamoura.

A nossa carta foi elaborada para os dias quentes, onde a aposta gastronómica vai para refeições leves e frescas, como saladas e petiscos. Sugerimos ainda as nossas especialidades, acompanhadas da deliciosa sangria de champagne.

As nossas sugestões:

Feijoada de Búzios com Arroz Pilaf
Espetadinhos de Camarão com molho Piri-piri
Camarão Tigre Grelhado
Amêijoas à Bulhão Pato

Tire também partido das atividades disponíveis, desde aluguer de gaivotas, kayak e hobie cat, para momentos de diversão e lazer.

O Búzios Beach Club by Dom Pedro Hotels é ainda o local ideal para realizar eventos especiais. Se sempre imaginou organizar o seu casamento, aniversário ou o baptizado dos seus filhos na praia, pode contar com a nossa experiência e tornar esse dia memorável.

Your visit to Vilamoura will not be the same if you don't stop at the Búzios Beach Club by Dom Pedro Hotels, our restaurant and beach bar on the Marina de Vilamoura beach.

Our menu was prepared for hot days, where the gastronomic bet goes for light and fresh meals, such as salads and snacks. We also suggest you our specialties accompanied by the delicious champagne sangria.

Our suggestions:

Traditional Whealk Stew with Rice
Shrimp Kebab with Piri-piri Sauce
Grilled Tiger Shrimp
Clams "Bulhão Pato" style

Take advantage of the activities available, such as seagull, kayak and hobie cat rental, to moments of fun and leisure.

Búzios Beach Club by Dom Pedro Hotels is also the ideal place to hold special events. If you have always imagined organizing your wedding, anniversary or your children's baptism on the beach, you can count on our experience to make it a memorable day.



Praia de Vilamoura
Vilamoura - Algarve
T. +(351) 289 314 762
buzios@dompedro.com
www.dompedro.com

 /buziosbeachclub

 /dompedrohotels



Os clientes da Dom Pedro Hotels & Golf Collection têm uma área exclusiva na praia, com colmos e espreguiçadeiras, onde podem usufruir de uma maior privacidade e conforto.

- | Esplanada de praia
- | Gastronomia portuguesa
- | Peixe e marisco
- | Saladas e tostas
- | Opções vegetarianas

- | Jantar para grupos
- | Menu para crianças

- | Aluguer de gaivotas
- | Aluguer de Kayak
- | Aluguer de Hobie Cat
- | Apoio de praia com colmos

- | WiFi gratuito

- | Capacidade máxima 110 pessoas
- | Sala com capacidade até 30 pessoas
- | Esplanada com capacidade até 80 pessoas

Dom Pedro Hotels & Golf Collection guests have access to an exclusive seating area on the beach, with shade and stretchers so they may enjoy a greater amount of privacy.

- | Terrace with sea view
- | Portuguese gastronomy
- | Fresh fish and Seafood
- | Salads and sandwiches
- | Vegetarian options

- | Dinner for groups
- | Children's menu

- | Pedal boat rental
- | Kayak rental
- | Hobie Cat rental
- | Beach thatched umbrellas

- | Free WiFi

- | Capacity up to 110 people
- | The restaurant has capacity for 30 people
- | The terrace has capacity for 80 people





LAGOS - ALGARVE - PORTUGAL

Situado em frente ao vasto areal da Meia Praia, o Dom Pedro Lagos é a escolha perfeita para quem procura um ambiente descontraído e tranquilo.

O hotel fica apenas a 4 km de Lagos, uma simpática cidade típica algarvia, onde encontrará vários monumentos históricos, a marina de Lagos e uma grande variedade de bares e restaurantes.

Os hóspedes podem escolher entre o conforto de um estúdio com kitchenette ou de um apartamento com cozinha, todos com uma ampla varanda e a maioria com uma magnífica vista para o mar.

No exterior, o hotel dispõe de um agradável jardim, com piscinas separadas para adultos e crianças, e ainda de um parque infantil.

A receção, aberta 24h por dia, disponibiliza toda a informação necessária para a organização de atividades, tais como: mergulho, ski aquático, windsurf e passeios de barco.

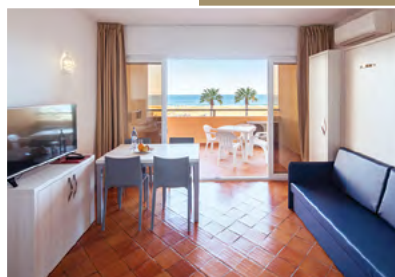
Situated in front of the vast sandy beach of Meia Praia, Dom Pedro Lagos is the perfect choice for those who looking for a relaxed and quiet ambience.

The hotel is just 4 km from Lagos, a typical town in the Algarve, where you can find several historical monuments, the Lagos marina and a wide variety of restaurants and bars.

Guests can choose between the comfort of a studio with kitchenette or an apartment with kitchen, all with a large balcony and most with a magnificent view of the sea.

In the outside, the hotel has a pleasant garden, with separate swimming pools for adults and children, and a playground.

The reception, open 24 hours a day, provides all the necessary information for the organization of activities, such as: diving, water skiing, windsurfing and boating.



Meia Praia 8600-315 Lagos
Algarve, Portugal
T.+351 282 780 400
lagos.booking@dopedro.com
www.dopedro.com

 /dopedrohotels

 /dopedrohotels



| 4 Km de Lagos
| 87 Km do aeroporto

| 75 Apartamentos com varanda

| Piscina com vista mar
| Piscina para crianças
| Praia com 4 km de areal

| WiFi gratuito
| Recepção 24h
| Estacionamento gratuito

| Sala de Jogos
| Aluguer de bicicletas
| Apoio na praia com colmos

| Desportos náuticos
| Passeios de barco às grutas
| Observação de golfinhos
| Kayak
| Kitesurf
| Zoo de Lagos
| Autódromo

| 4 km from Lagos
| 87 km from the airport

| 75 Apartments with balcony

| Swimming pool for adults with ocean view
| Children's pool
| Beach in front of the hotel

| Free WiFi
| 24h reception
| Free parking

| Games room
| Bicycle Rental
| Beach thatched umbrellas

| Water sports
| Grotto trips
| Dolphin watching
| Kayak
| Kitesurfing
| Lagos Zoo
| Race track





MACHICO - MADEIRA - PORTUGAL

Situado na baía de Machico, o Dom Pedro Madeira é um hotel de 4 estrelas com uma localização privilegiada à beira-mar, perfeito para umas férias na ilha da Madeira.

Aprecie a vista deslumbrante que os quartos e suites têm sobre o mar, as Ilhas Desertas e a Ponta de São Lourenço. Deixe-se encantar com uma das poucas praias de areia branca da ilha, mesmo em frente ao hotel.

Além de uma piscina de água salgada e um centro de mergulho, o hotel dispõe ainda de campos destinados à prática de desportos, como ténis, voleibol e badminton.

Torne a sua estadia ainda mais inesquecível e visite o restaurante buffet, com noites temáticas, onde pode apreciar os diferentes sabores da gastronomia regional. Nos dois bares são também servidas bebidas e petiscos tipicamente madeirenses, como a poncha ou o bolo do caco.

Se pretende ir de férias sem preocupações, escolha o nosso regime de tudo incluído e atividades que irão fazer da sua estadia uma experiência única.

Located in the bay of Machico, Dom Pedro Madeira is a 4-star hotel with a privileged seafront location, perfectly for a holiday on the island.

Enjoy the breathtaking view from the rooms and suites over the sea, the Desertas Islands and Ponta de São Lourenço. Let yourself be enchanted by one of the few white sand beaches on the island, right in front of the hotel.

Besides a saltwater pool and a diving center, the hotel also offers sports facilities such as tennis, volleyball and badminton courts.

Make your stay even more unforgettable and visit the buffet restaurant, with thematic nights, where you can taste the different flavors of regional gastronomy. In both bars are also served typical drinks and snacks, like the famous “poncha” or the unique “bolo do caco”.

If you are planning to go on holiday without any worries, choose our all-inclusive and activities that will make your stay a unique experience.



Estrada de São Roque
9200-126 Machico - Madeira
T.+351 291 969 505
madeira.booking@dompedro.com
www.dompedro.com

 /dompedromadeira

 /dompedrohotels



| 4 km do aeroporto
| 24 km do Funchal

| WiFi gratuito
| Restaurante
| Bares
| Serviço de lavanderia

| Piscina de água salgada
| Piscina para crianças
| Sala de jogos
| Campos de ténis, voleibol e badminton

| Centro de mergulho
| Programas de aventura
| Campo de golfe a 3 Km

| Sala de reunião com capacidade até 180 pessoas

| 4 km away from airport
| 24 km away from Funchal

| Free WiFi
| Restaurant
| Bars
| Laundry service

| Outdoor seawater pool
| Children's pool
| Games room
| Tennis, volleyball and badminton courts

| Diving center
| Adventure programs
| 3 km away from a golf course

| Meeting room with capacity for up to 180 people





GARAJAU - MADEIRA - PORTUGAL

O Dom Pedro Garajau está localizado numa zona calma e tranquila da costa sul da ilha da Madeira. Este é um local conhecido pela “Reserva Natural Parcial do Garajau”, considerada a primeira reserva exclusivamente marinha de Portugal e, por isso, um santuário para o mergulho.

Um destino perfeito para os amantes da natureza, conhecido pelas mais belas levadas e trilhos da ilha, bem como pela sua rica e exuberante fauna e flora.

Para além de quartos e apartamentos com vista para o mar ou para os jardins, o hotel dispõe ainda de sala de jogos, piscina interior aquecida com teto de abrir, piscina exterior para adultos e outra para crianças.

Conheça ainda o nosso programa “Dine Around”, criado para que possa apreciar os diferentes sabores da gastronomia madeirense, em regime de meia pensão ou pensão completa, podendo escolher entre o restaurante buffet ou o restaurante local “Tourigalo” em frente ao hotel.

Dom Pedro Garajau is located in a quiet place in the south coast of the Madeira island. This is a famous place known as “Garajau’s Natural Reserve”, considered the first exclusively marine reserve of Portugal and therefore a paradise for diving.

A perfect destination for nature lovers which is known for the most beautiful “levadas” and trails of the Madeira island, as well as for its rich and exuberant fauna and flora.

Besides rooms and apartments overlooking the sea or the gardens, the hotel also offers a games room, a heated indoor pool with a sliding roof, outdoor pools for adults and children.

Try our Dine Around program, created so you can appreciate the different flavors of Madeira’s gastronomy, on a half board or all inclusive, choosing between our restaurant’s buffet or the local restaurant “Tourigalo” in front of the hotel.



Estrada do Garajau, 131
9125-067 Caniço, Madeira
T.+351 291 969 505
garajau.booking@dompedro.com
www.dompedro.com

 /dompedrogarajau

 /dompedrohotels



| 12 km do aeroporto
| 10 km do Funchal

| Recepção 24h
| WiFi gratuito
| Restaurante
| Bar

| 2 Piscinas exteriores
| Piscina interior aquecida
| Piscina para crianças
| Sala de jogos
| Campo de voleibol e badminton

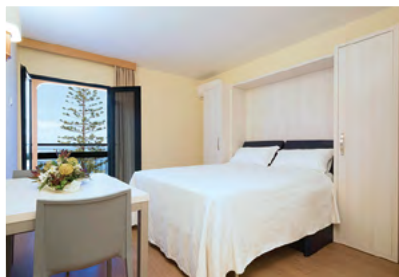
| Programas de aventura
| Centro de mergulho
| Campo de golfe a 5 km

| 12 km from airport
| 10 km from Funchal

| 24h reception
| Free WiFi
| Restaurant
| Bar

| 2 outdoor pools
| Heated indoor pool
| Swimming pool for children
| Games room
| Volleyball and badminton courts

| Adventure programs
| Diving center
| 5 km from Palheiro Golf



**AQUIRAZ RIVIERA - FORTALEZA - BRAZIL**

Um dos mais exclusivos resorts para famílias do Brasil, situado em pleno Ceará e integrado no Eco-Resort de luxo Aquiraz Riviera, conta com o único campo de golfe do Ceará com 18 buracos e apenas a 35 minutos do Aeroporto Internacional de Fortaleza.

Viaje ao longo de uma lagoa navegável sobre a qual o hotel está construído e deixe-se seduzir pela natureza e tranquilidade do resort. Para uma experiência única, escolha as Royal Villas com piscina privativa e acesso direto à praia da Marambaia.

Opte pelo regime de meia pensão, com pequeno-almoço, chá ao pôr-do-sol e jantar incluído, que tornará a sua estadia inesquecível.

Dispomos ainda de um centro de convenções e de um leque de serviços para a realização de todo o tipo de eventos, desde casamentos a desfiles de moda, congressos e reuniões.

Viva umas férias de sonho num dos melhores resorts do Brasil, razão pela qual já foi premiado, pela World Travel Awards, como “Melhor Resort de Praia da América do Sul” e “Melhor Resort do Brasil” e “Melhor Hotel de Golfe do Brasil” pela World Golf Awards.

One of the most exclusive family resorts in Brazil, located in Ceará and integrated in the Aquiraz Riviera luxury Eco-Resort, it has the only golf course in Ceará with 18 holes and only 35 minutes from Fortaleza International Airport.

Travel along a navigable lagoon on which the hotel is built and let yourself be seduced by the nature and tranquility of the resort. For a unique experience, choose the Royal Villas with private pool and direct beach access to Marambaia beach.

Choose the half board, with breakfast, tea at sunset and dinner included, which will make your stay unforgettable.

We also have a convention center and a range of services for all kinds of events, from weddings to fashion shows, congresses, meetings and presentations.

Live a dream holidays in one of the best resorts in Brazil, which is why it has already been awarded by the World Travel Awards as “South America’s Leading Beach Resort” and “Brazil’s Leading Resort” and “Brazil’s Best Golf Hotel” by World Golf Awards.



Av. Marginal do Empreendimento
Aquiraz Riviera, s/n Praia da Marambaia
CEP 61.700-000, Aquiraz Ceará, Brasil
T. +55 (85) 3388 3000
reservas@dopedrolaguna.com
www.dopedro.com

 /dopedrolaguna

 /dopedrolaguna



| 40 km aeroporto de Fortaleza

| 64 Quartos
| 30 Water Villas
| 8 Royal Villas com piscina privada

| WiFi gratuito no hotel
| Lagoa navegável
| Jacuzzi exterior
| Espaço Fitness 24h
| Piscina para adultos com acesso à praia
| Piscina para crianças
| Kid's Club
| Water Bar e Bar de Praia
| Restaurante Grill
| Restaurante Buffet

| Aulas de surf
| Poliesportiva iluminada à noite
| Court de tênis
| Campo de golfe com 18 buracos

| 3 Salas de conferências com capacidade até 120 pessoas
| Centro de convenções com capacidade até 450 pessoas
| Serviço shuttle - Fortaleza

| 40 km from the airport

| 64 Rooms
| 30 Water Villas
| 8 Royal Villas with private pool

| Free WiFi
| Navigable lagoon
| Outdoor Jacuzzi
| 24-hour Fitness space
| Swimming pool with direct access to the beach
| Children's Swimming pool
| Kid's Club
| Water Bar and Beach Bar
| Grill restaurant
| Buffet restaurant

| Surf lessons
| Multisport court with night lighting
| Tennis Courts
| 18-hole golf course

| 3 Meeting rooms with capacity up to 120 people
| Convention center with capacity up to 450 people
| Shuttle service - Fortaleza





PORTUGAL - Lisboa - Algarve - Madeira - BRAZIL - Fortaleza

LISBOA

O Dom Pedro Lisboa dispõe de 16 salas polivalentes com capacidade até 400 pessoas em auditório ou plateia, a maioria com luz natural, check-in privado para grupos, Business Center totalmente equipado e WiFi em todo o hotel.

VILAMOURA

Junto ao Dom Pedro Vilamoura encontra o “Fórum Dom Pedro”, um dos maiores centros de congressos de Vilamoura, com 11 salas e capacidade para organizar eventos até 450 pessoas. O Dom Pedro Vilamoura dispõe ainda de 4 salas de reunião com capacidade para 80 pessoas e o Dom Pedro Marina de 6 salas.

ILHA DA MADEIRA

O Fórum Machico, situado ao lado do hotel, tem 283 lugares, 220 em plataforma telescópica e 50 com tradução simultânea. No Dom Pedro Madeira, a Sala Amadeus tem capacidade até 180 pessoas.

BRASIL

O Dom Pedro Laguna tem um centro de convenções com 415 m² e capacidade em plateia ou auditório até 450 pessoas e 3 salas de reuniões para eventos mais exclusivos, todas com luz natural.

LISBON

Dom Pedro Lisboa has 16 multipurpose rooms with capacity for up to 400 people in theatre style, most of them with natural light, private check-in for groups, fully equipped Business Center and WiFi throughout the hotel.

VILAMOURA - ALGARVE

The “Fórum Dom Pedro”, located next to the hotel, is one of the largest conference centers in Vilamoura, with 11 meeting rooms with a capacity up to 450 people in theatre style. Dom Pedro Vilamoura also has 4 meeting rooms and Dom Pedro Marina has 6 meeting rooms.

MADEIRA ISLAND

At Dom Pedro Madeira, the Amadeus room with capacity up to 180 people and the “Fórum Machico”, at 30 meters from the hotel, has 283 seats, 220 on a telescopic platform and 50 with simultaneous translation.

BRAZIL

Dom Pedro Laguna has a congress center with 415 sqm, up to 450 people in theatre style and also 3 meeting rooms for smaller meetings all with natural light.



lisboa.sales@dompedro.com
 algarve.sales@dompedro.com
 madeira.sales@dompedro.com
 reservas@dompedrolaguna.com
www.dompedro.com

/dompedrohotels

/dompedrohotels



Faça o seu evento conosco!

O grupo Dom Pedro apresenta uma equipa experiente e com excelente conhecimento da área, que o ajudará a tornar o seu evento memorável.

Apresentamos soluções diversas para qualquer ocasião, quer esteja a planear pequenas ou grandes reuniões, casamentos, aniversários ou um jantar especial.

| WiFi gratuito

| Salas multifuncionais
| Maioria das salas com luz natural
| Check-in privado para grupos

| Serviço de catering
| Menus de gastronomia nacional e internacional

| Serviço de decoração
| Serviço de áudio-visuais

| Estacionamento gratuito

Make your event with us!

Dom Pedro Hotels & Golf Collection has an experienced team with excellent knowledge of the area and therefore it will help you to make your event a memorable one.

We offer a range of solutions for any occasion, whether you are planning small or large meetings, weddings, birthdays or a special dinner.

| Free WiFi

| Multifunctional rooms
| Most with natural light
| Private check-in for groups

| Catering service
| Special menus with national and international cuisine

| Decoration service
| Audio-visual service

| Free Parking



OS NOSSOS HOTÉIS | OUR HOTELS

www.dompedro.com

PORTUGAL

LISBOA

Dom Pedro Lisboa *****

BUSINESS & LEISURE HOTEL

VILAMOURA - ALGARVE

Dom Pedro Vilamoura ****

HOTEL RESORT & GOLF

Dom Pedro Marina ****

BOUTIQUE HOTEL & GOLF

Dom Pedro Portobelo ****

APARTMENT HOTEL & GOLF

LAGOS - ALGARVE

Dom Pedro Lagos ***

BEACH CLUB APARTMENTS

MADEIRA

Dom Pedro Madeira ****

OCEAN BEACH HOTEL

Dom Pedro Garajau ***

APARTMENT HOTEL & NATURE

BRASIL

AQUIRAZ RIVIERA - FORTALEZA

Dom Pedro Laguna *****

BEACH RESORT & GOLF

Ocean Golf Course

Dunes Golf Course

OS NOSSOS CAMPOS DE GOLFE | OUR GOLF COURSES

www.dompedrogolf.com

VILAMOURA

Dom Pedro Victoria Golf Course

Dom Pedro Old Course Golf Club

Dom Pedro Millennium Golf Course

Dom Pedro Pinhal Golf Course

Dom Pedro Laguna Golf Course



Dom Pedro
Hotels & Golf Collection®
PORTUGAL - BRASIL